

Referenz 60060458	Klasse F 900	Standard DIN EN 1433	Material EN-GJS	Gewicht ca. 17,0 kg	Artikel pro Palette -
----------------------	-----------------	-------------------------	--------------------	------------------------	--------------------------

HYDROblock®

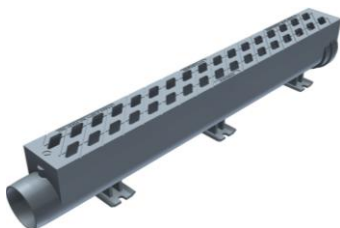
- monolithische Bauform aus duktilem Gusseisen optimal zur Längs- und Querbefahrung
- integrierte Muffendichtung garantiert einfaches und dichtes Verlegen
- Standfüße zur zusätzlichen Verankerung mit dem Fundament für einen extrem starken Verbund
- Spitzende zum Anschluss weiterer Elemente oder handelsüblicher Kunststoffrohre
- Einlaufquerschnitt 325 cm²/m
- Schlitzweite 22 mm
- Baulänge 500 mm
- Revisionselement mit Ablauf stirnseitig / links / rechts (DN 100)

• Typ I

Optional

- Basiselement - 1000 mm: (Art.-Nr. 60060050)
- Revisionselement - 500 mm:
Ablauf senkrecht (Art.-Nr. 60060058)
- Revisionselement - 500 mm:
Ablauf links / rechts (Art.-Nr. 60060358)
- Einlaufkasten zum Anschluss an die Grundleitung (DN 100 und DN 150) (Art.-Nr. 60060008)
- Verlegehilfe (Art.-Nr. 7009920)
- Stirnwand Muffenende (Art.-Nr. 7001210)
- Stirnwand Spitzende (Art.-Nr. 7001211)

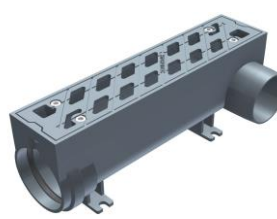
Basiselement
1000 mm



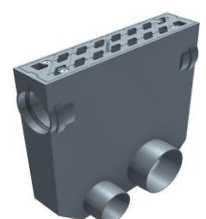
Revisionselement
Ablauf senkrecht



Revisionselement
Ablauf links / rechts



Einlaufkasten
(DN 100 & DN 150)



HYDROTEC Technologies AG
Düngstruper Strasse 46
27793 Wildeshausen, Deutschland

 info@hydrotec.com

 +49 4431 9355-0

 www.hydrotec.com

 +49 4431 9355-33