

Referenz	Klasse	Standard	Material	Gewicht	Artikel pro Palette
624500572	E 600	DIN EN 1433	Beton/EN-GJS	ca. 238,4 kg	4

Unterkörper

- aus faserverstärktem Beton C35/45
- mit 5 mm Gusszarge mit integrierter dämpfender Einlage
- geringer Wartungsaufwand durch fehlenden Gusskontakt
- Baulänge 1000 mm
- mit Nut- und Feder System zur optimalen Verbindung der Elemente
- Ablaufelement mit vertikalem Ablauf (DN 200) zum Anschluss an die Grundleitung
- Typ M

Rost

- aus Guss
- Baulänge 500 mm
- Längsschubsicherung
- Einlaufquerschnitt 1964 cm²/m
- Schlitzweite 28/26 mm

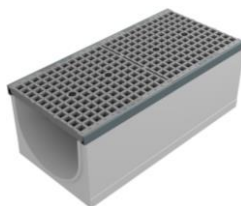
Verriegelung

- verschraubte Verriegelung mit zwei abgerundeten Schraubriegeln pro Meter und Schraubsicherung für einen festen Halt des Rostes im Unterkörper
- Verriegelungsschutzkappen auf den Schrauben gegen Schmutz

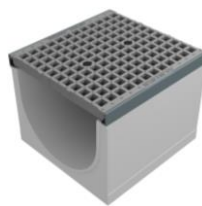
Optional

- Basiselement
Baulänge: 1000 mm (Art.-Nr. 624500502)
- Basiselement
Baulänge: 500 mm (Art.-Nr. 624500552)
- Einlaufkasten zum Anschluss an die Grundleitung (DN 200) (Art.-Nr. 624500082)

Basiselement (1000 mm)



Basiselement (500 mm)



Einlaufkasten

