

Referenz	Klasse	Standard	Material	Gewicht	Palettenanzahl
933921	C 250	DIN EN 124-2	EN-GJS	ca. 37,0 kg	24

### Verriegelung

- mit verkehrsentlastender Federarmverriegelung unterhalb des Rostes

### Rahmen

- aus duktilem Guss
- Einbauhöhe 100 mm
- geschlossener Rahmen mit Bauzeitenentwässerung inkl. Stopfen
- Eimerauflage nach DIN 4052
- hochziehbar

### Scharnier

- Inspektionsöffnung ca. 120°
- Entnahmeposition ca. 90°

### Rost

- aus duktilem Guss
- Schlitzweite 25 mm
- Einlaufquerschnitt 499 cm<sup>2</sup>

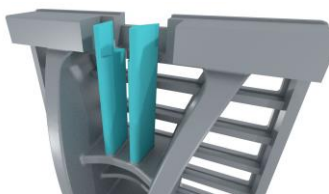
### Einlage

- 4 fach auswechselbare, langlebigere und hochabriebfeste HYDROpren-Einlage

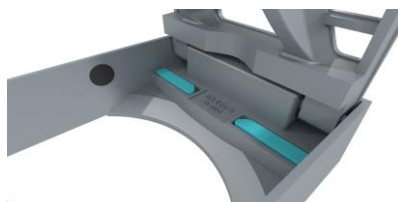
### Optional

- ECON Längsaufsatz 300 x 500 - Rinnenform in Klasse C 250 (Art.-Nr. 933971)

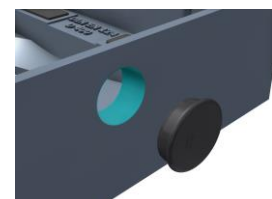
Federarmverriegelung



Scharnier und HYDROpren-Einlage



Bauzeitenentwässerung



HYDROTEC Technologies AG  
Düngstruper Strasse 46  
27793 Wildeshausen, Deutschland

 [info@hydrotec.com](mailto:info@hydrotec.com)

 [www.hydrotec.com](http://www.hydrotec.com)

 +49 4431 9355-0

 +49 4431 9355-33