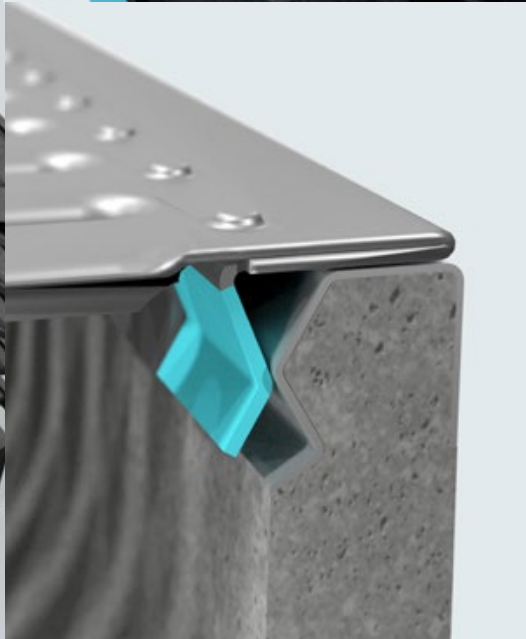
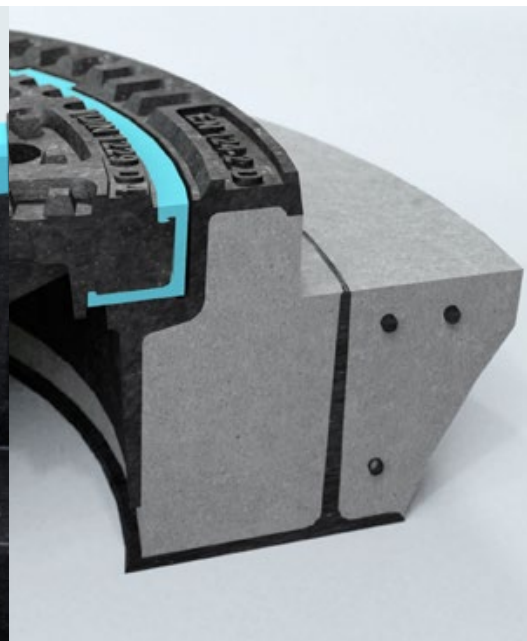


HYDROTEC

NEWS



EDITORIAL



Außergewöhnliche Situationen erfordern außergewöhnliche Maßnahmen. Wer hätte gedacht, dass die COVID-19 Krise noch immer unseren Alltag bestimmt. Auch wenn die Auswirkungen in unserer Branche zu verkraften sind, wurden verschiedene Teile der Wirtschaft stark getroffen. Gerade in Zeiten wie diesen heißt es: Weitermachen! Und genau das haben wir getan.

Wir möchten Ihnen unter anderem unsere Weltneuheit im Bereich der „pur“-Technologie vorstellen. Weltweit sind wir der erste Hersteller, der diese Technologie in ein Rinnensystem implementiert hat. Und diese Neuheit ist nur ein Teil der HYDROTEC Zukunftsstrategie – mehr dazu auf den folgenden Seiten!

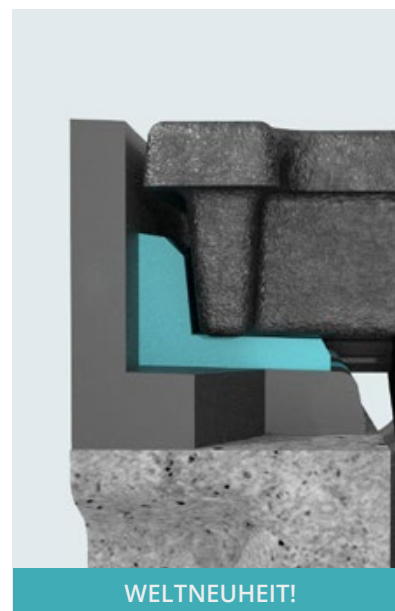
Uwe Brinkschulte
(Vorstandsvorsitzender)

SYSTEM MAXI*pur* Klapperfreie Entwässerungsrinnen

Entwässerungsrinne mit MAXI*pur*-Einlage

Nicht nur klappernde Schachtabdeckungen sorgen bei Anwohnern für Ärger, sondern auch klappernde Entwässerungsrinnen. Unser bewährtes HYDRO*pur*® System für klapperfreie Schachtabdeckungen hält Einzug in unser Entwässerungsrinnensystem MAXI.

Die Gussabdeckung trifft bei Krafteinwirkung auf die dämpfende Einlage aus Polyurethan und auf keine weiteren verbauten Gusselemente. Die Einlage sorgt für einen klapperfreien Betrieb und einen geringeren Verschleißwert. Der Abriebwert fällt 93 % geringer aus gegenüber einer Einlage aus Polychloropren!



WELTNEUHEIT!



MAXI*pur*-Einlage farblich hervorgehoben

SYSTEM ECONpur SN

Klapperfreie Schachtabdeckung mit hoher Verkehrssicherheit

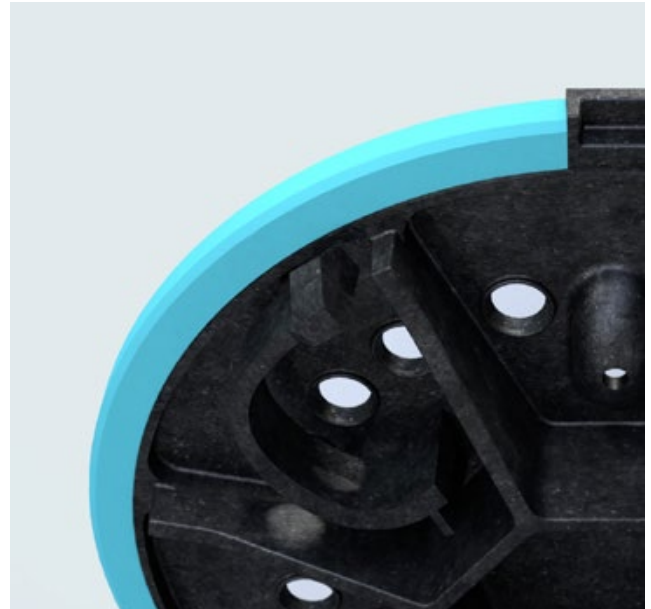
Das System für jede Anforderung

Das System ECONpur SN nach DIN EN 124 aus duktilem Gusseisen ist eine gute Kombination aus hoher Verkehrssicherheit und klapperfreiem Betrieb.

Die ECONpur besitzt eine fest umgossene HYDROpur®-Einlage, die den Kontakt zwischen Deckel und Rahmen dämpft und einen klapperfreien Betrieb ermöglicht. Der Effekt wird durch eine zusätzliche, dämpfende Einlage im Rahmen verstärkt, welche sich positiv auf die Abrieb- und Verschleißwerte auswirkt. Mit dem selbstnivellierenden Rahmen werden die auftretenden Kräfte in die Fahrbahnschichten abgeleitet. Die Federarmarretierung sorgt für eine ruhige Lage des Deckels bei hohem Verkehrsaufkommen.

Unterschiedliche Rahmen stehen zur Auswahl:

- ECONpur SN 600 mit selbstnivellierendem Rahmen
- ECONpur H 600 mit hochziehbarem Rahmen
- ECONpur 600 mit Flanschrahmen

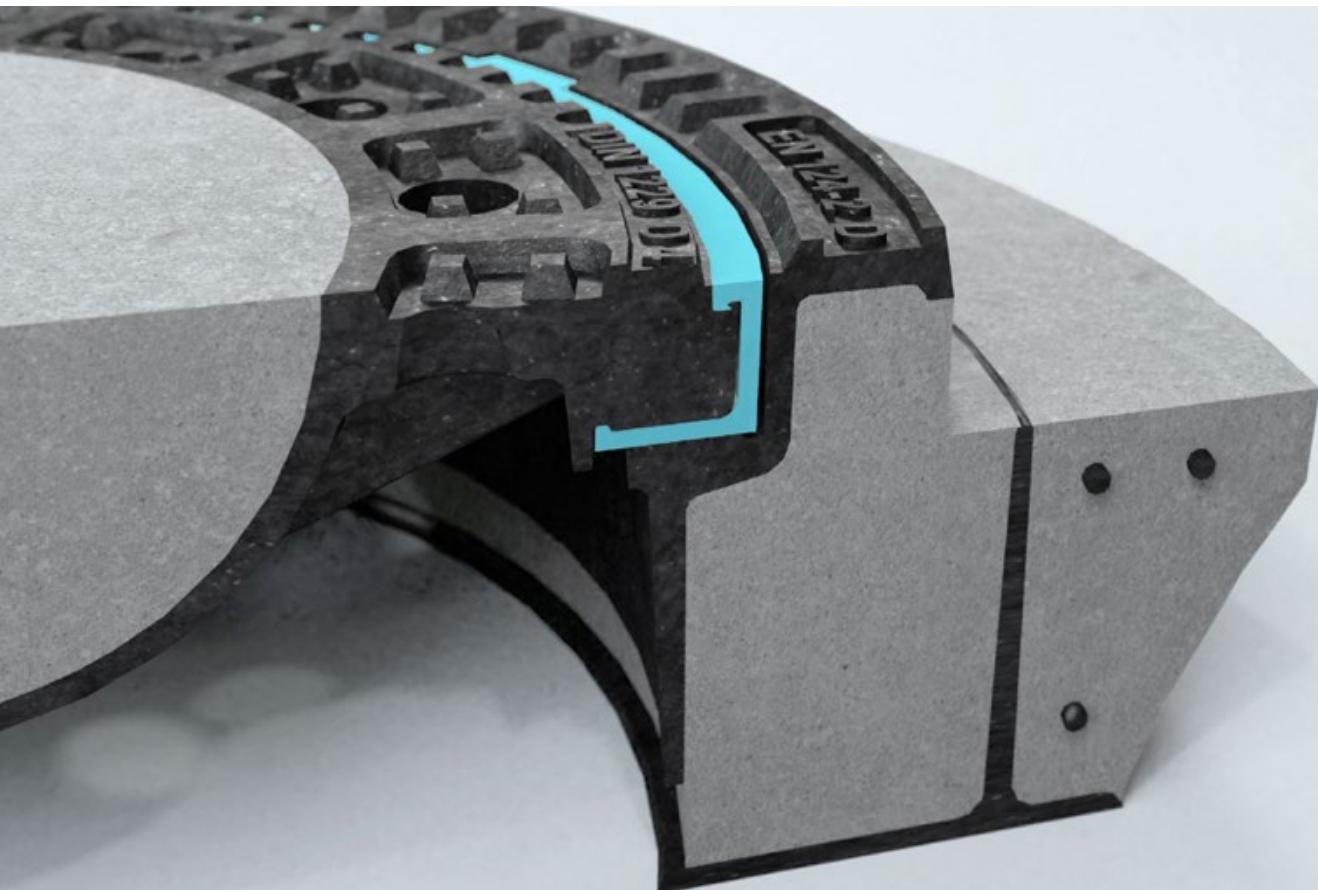
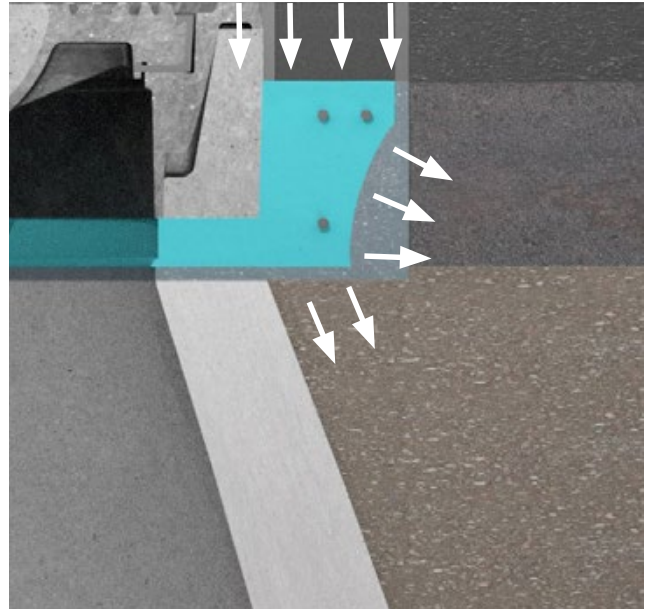


SYSTEM TECHNiplan^{PLUS} Schachtabdeckung für den Schwerlastbereich

Probleme eingebauter Schachtabdeckungen

Die aktuellen Probleme der Straßen- und Schachtdeckelschäden müssen zukünftig von Planern und Bauingenieuren nach neuen Maßstäben und technischen Anforderungen in Bezug auf weiterhin steigende Beanspruchungen und Belastungen vorhergesehen werden.

Die radialinvertierte / konkave Bauform der TECHNiplan Plus ermöglicht einen bestmöglichen Verbund und Lastabtrag. Durch diese Eigenschaft wird die Mörtelfuge im Randbereich und im Auflagepunkt zusätzlich verstärkt und ausgebildet. Durch die größere Auflagefläche wird das Absinken der Schachtabdeckung weiter verhindert und die Übertragung der auftretenden Lasten auf den Konus nahezu vollständig entkoppelt. Die TECHNiplan Plus ist in unterschiedlichen Varianten erhältlich.



SYSTEM DUROtop - neue Variante

Aufsatz für stark befahrene Straßen

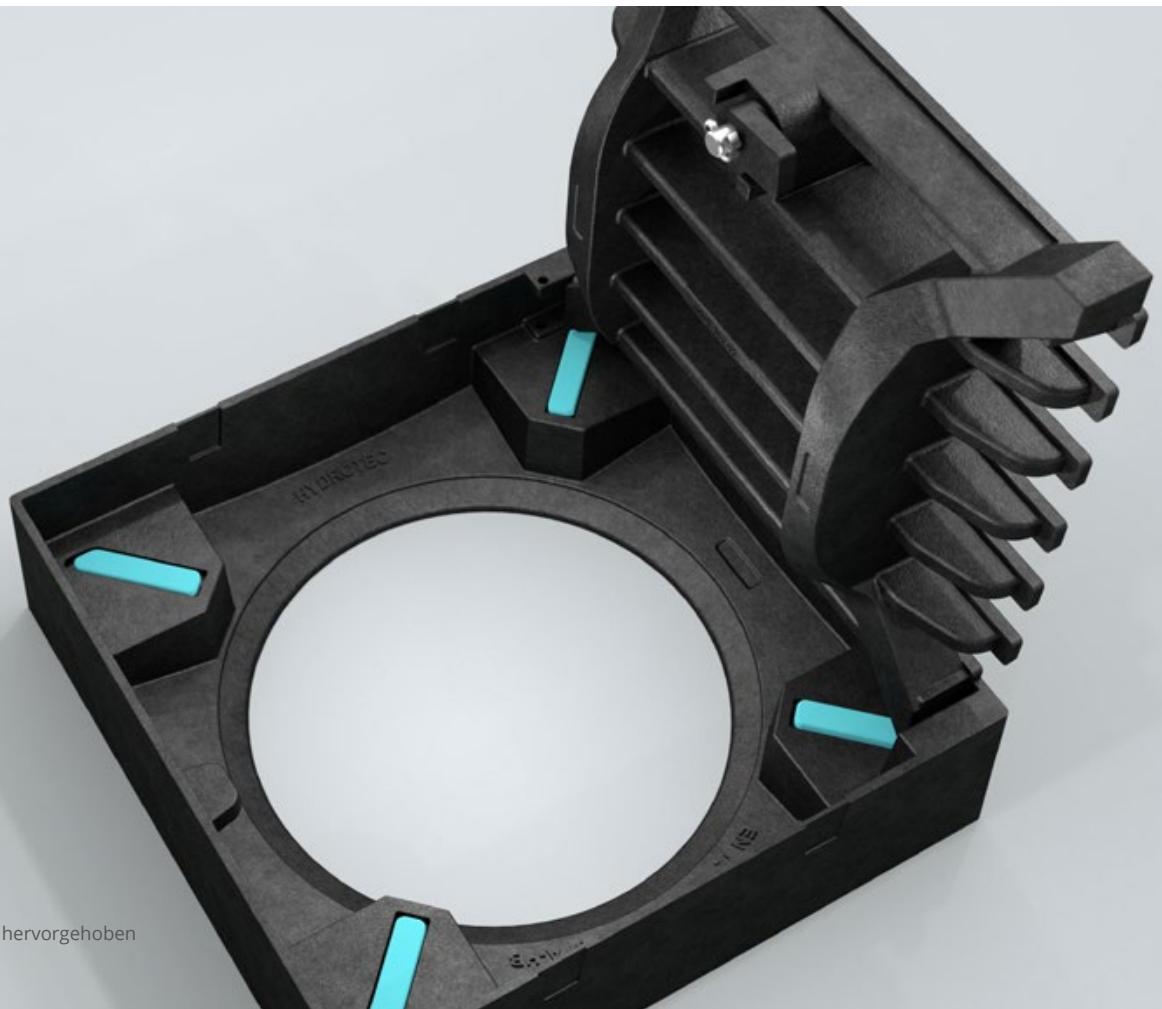
Sicher und langlebig

DUROtop Aufsätze werden aus Grauguss gefertigt. Grauguss dämpft hohe Schwingungsenergien und weist eine gute Korrosionsbeständigkeit auf. Die Einlage HYDROpren gewährleistet eine hohe Abriebfestigkeit und Langlebigkeit. Durch die glatten Außenflächen ist ein problemloses Hochziehen des Rahmens z. B. bei Sanierungsarbeiten möglich.

Die neue Variante der DUROtop Aufsätze besitzt zusätzlich einen Vorreiber für einen verstärkten Halt zwischen Rost und Rahmen. Das Scharnier bietet zudem eine 90° Position des Rosts, um schnell und einfach Wartungsarbeiten durchzuführen. Der Aufsatz steht mit den Maßen 500 x 500 mm und in der Belastungsklasse D 400 zur Verfügung.



Vorreiber farblich hervorgehoben



Dämpfende Einlage farblich hervorgehoben

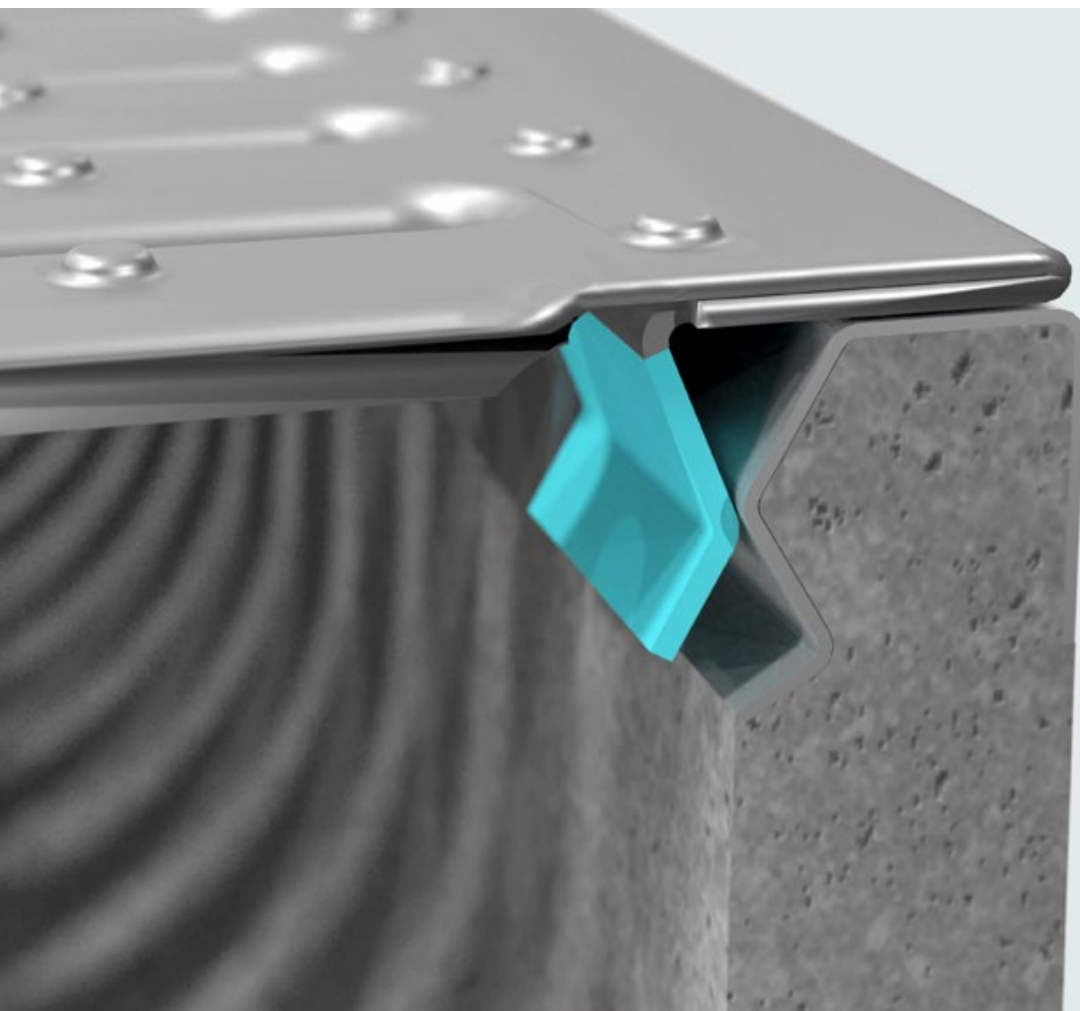
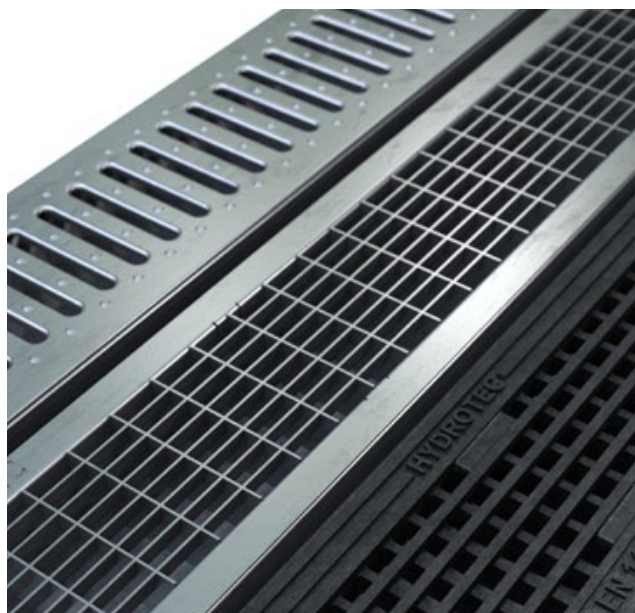
SYSTEM MINI

Neue Entwässerungsrinne für den GaLaBau

Mit verzinktem Kantenschutz und Klickarretierung

Das System MINI nach DIN EN 1433 ist ein einfaches Baukastensystem für eine problemlose Selbstverlegung. Die Entwässerungsrinne benötigt keine Betonummantelung (Typ I) und kann direkt angepflastert werden.

Die Elemente lassen sich durch sinnvolle Profilierung an den Stirnseiten leicht und verschiebesicher aneinanderfügen. Die Abdeckungen lassen sich mit einem einfachen Klickmechanismus und mit Hilfe des neuen Kantenschutzes aus verzinktem Stahl arretieren. Die Entwässerungsrinne steht in drei Abdeckungen in unterschiedlichen Designs aus verzinktem Stahl und Guss in den Belastungsklassen A 15 bis C 250 zur Auswahl.



NEUE ABDECKROSTE

für die Entwässerungsrinnensysteme TOP und MAXI

Abdeckungen aus Polyamid

Die Entwässerungsrinnensysteme TOP und MAXI bieten jetzt Abdeckungen aus dem Kunststoffmaterial Polyamid für die Belastungskategorie A 15 und B 125 an.

Durch das Material der Abdeckungen sind die Entwässerungsrinnen klapperfrei im Betrieb. Zudem gewährleisten die Abdeckungen eine gute UV-Beständigkeit und sind gegen Korrosion geschützt. Das Oberflächendesign bietet eine hohe Rutschsicherheit (R11) nach DIN 51130. In Kombination mit dem System MAXI*pur* ist die Entwässerungsrinne erdungsfrei in Betrieb.






HYDROTEC Technologies AG
Düngstruper Strasse 46
27793 Wildeshausen
Germany

 office@hydrotec.com

 www.hydrotec.com

 +49 4431 9355-0

 +49 4431 9355-99