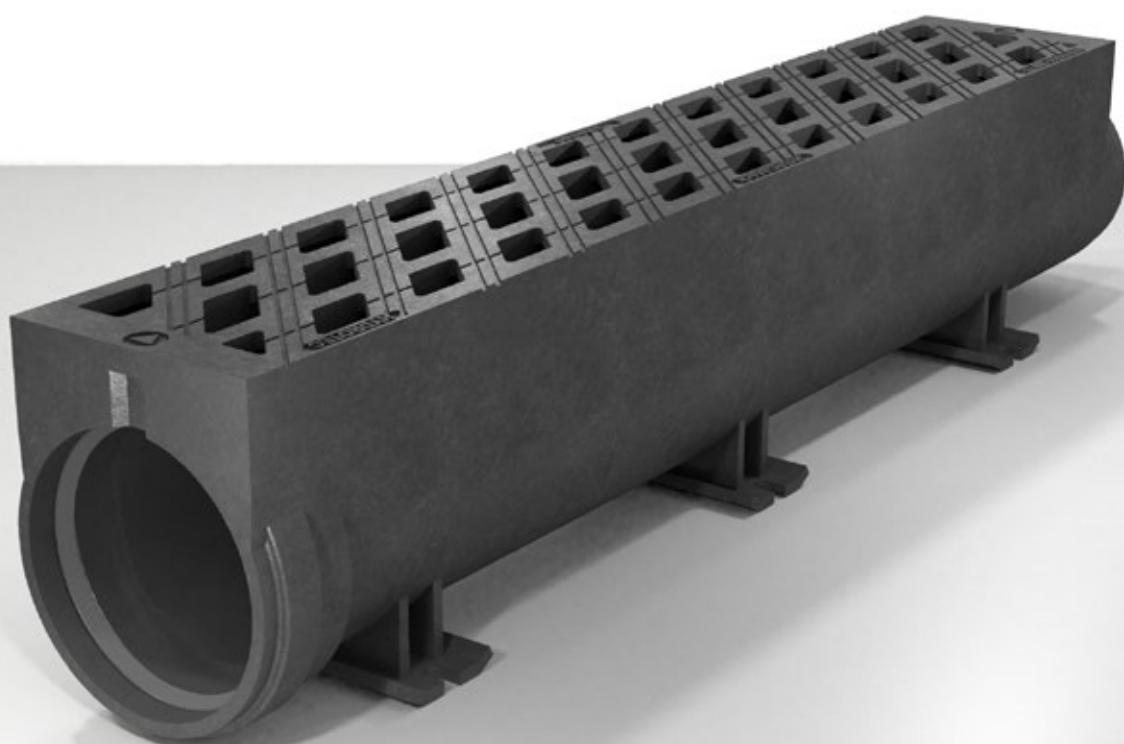


HYDROTEC

SYSTEM HYDROblock[®]



SYSTEM HYDROblock® Klasse F 900

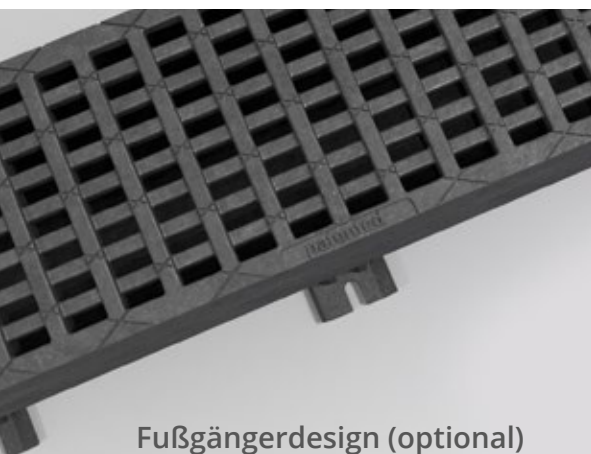
Monolithisches, patentiertes Rinnensystem aus duktilem Gusseisen

Der häufigste Grund für Schäden an Entwässerungsrinnen sind dynamische Kräfte, die je nach Belastungsklasse enorme Probleme mit sich bringen. Aus diesem Grund müssen Entwässerungsrinnen im Schwerlastbereich ein hohes Maß an Sicherheit erfüllen. Diese Sicherheit wird in der Regel durch einen komplizierten und aufwändigen Einbau sichergestellt, der dem Planer und Bauunternehmer meist große Schwierigkeiten bereitet. Das System HYDROblock® unterbindet mit seinen Eigenschaften diese Schwierigkeiten.



 weltweit einzigartig

 klapperfrei



Fußgängerdesign (optional)

Mit einer Schlitzweite von 12 mm ist das Design bestens für Fußgänger geeignet (Standard 22 mm).



Geeignet für extreme Radlasten

Das patentierte System HYDROblock® wird aus duktilem Gusseisen gefertigt. Durch diese Eigenschaft und dessen Design, hält die Rinne höchsten Belastungen stand, ist bestens für die Längs- und Querbefahrung geeignet und ist klapperfrei im Einsatz.

SYSTEM HYDROblock® Klasse F 900



Muffendichtung

Das System HYDROblock® besitzt einen einzigartigen Anschluss, der durch die integrierte EPDM Muffendichtung ein einfaches und dichtes Verlegen garantiert.



Verankerung

Die Standfüße lassen sich zusätzlich mit dem Fundament verankern, wodurch ein extrem starker Verbund entsteht.



TYP I

Das System HYDROblock® benötigt keine Betonummantelung. Es wird lediglich ein Fundament benötigt, um die vertikal und horizontal einwirkenden Kräfte abtragen zu können.



Direkte Asphaltierung/Bepflasterung

HYDROblock®-Rinnen können direkt asphaltiert oder beplastert werden.



Zuverlässige Abdichtung

Das Spitzende ermöglicht einen Anschluss für handelsübliche Kunststoffrohre.



Fließrichtung

Die Markierung der Fließrichtung garantiert ein einfacheres Verlegen der Rinnenelemente.

HYDROTEC

SYSTEM HYDROblock®
Klasse F 900



Rostock - Überseehafen



Freudenstadt - Busbahnhof

SYSTEM HYDROblock®
Klasse F 900



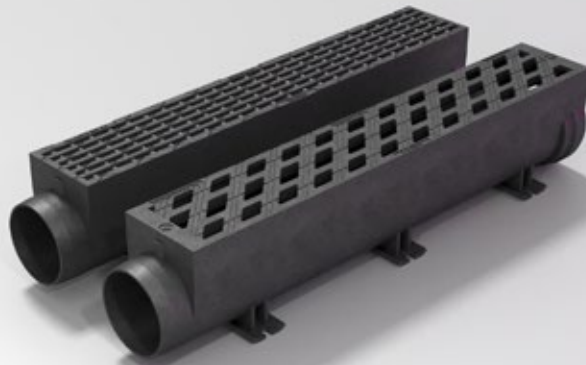
Schweinfurt



Groß Schwaß - Industriegebiet

SYSTEM HYDROblock®

Basiselemente



<p>Nennweite 100 Art.-Nr. 60060050</p>		<p>Einlaufquerschnitt 337 cm²/m</p>
<p>Nennweite 150 Art.-Nr. 60160050</p> <p>Fußgängerdesign SW 12 mm Art.-Nr. 60163050</p>		<p>Einlaufquerschnitt 520 cm²/m Einlaufquerschnitt 380 cm²/m (Fußgängerdesign)</p>
<p>Nennweite 200 Art.-Nr. 60260050</p> <p>Fußgängerdesign SW 12 mm Art.-Nr. 60263050</p>		<p>Einlaufquerschnitt 780 cm²/m Einlaufquerschnitt 566 cm²/m (Fußgängerdesign)</p>
<p>Nennweite 300 Art.-Nr. 60360050</p> <p>Fußgängerdesign SW 12 mm Art.-Nr. 603600501</p>		<p>Einlaufquerschnitt 1.190 cm²/m Einlaufquerschnitt 839 cm²/m (Fußgängerdesign)</p>

SYSTEM HYDROblock®

Einlaufkästen




<p>Nennweite 100 Art.-Nr. 60060008</p>		<p>Einlaufquerschnitt 337 cm²/m</p>
<p>Nennweite 150 Art.-Nr. 60160008</p> <p>Fußgängerdesign SW 12 mm Art.-Nr. 60163008</p>		<p>Einlaufquerschnitt 520 cm²/m Einlaufquerschnitt 380 cm²/m (Fußgängerdesign)</p>
<p>Nennweite 200 Art.-Nr. 60260008</p> <p>Fußgängerdesign SW 12 mm Art.-Nr. 60263008</p>		<p>Einlaufquerschnitt 780 cm²/m Einlaufquerschnitt 566 cm²/m (Fußgängerdesign)</p>




HYDROTEC Technologies AG
Düngstruper Straße 46
27793 Wildeshausen

 office@hydrotec.com

 +49 4431 9355-0

 www.hydrotec.com

 +49 4431 9355-99