

# HYDROTEC

SYSTEM MAXI PRO

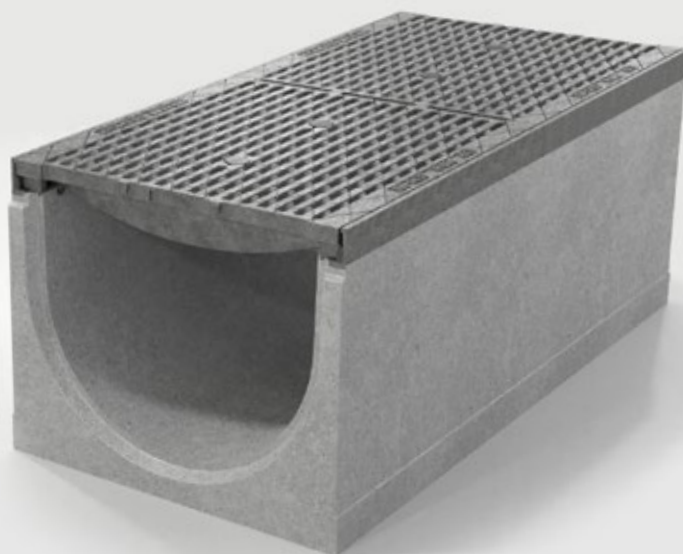


## SYSTEM MAXI PRO

### Klasse E 600 / F 900

#### Hochsicherheitsrinne mit dämpfender Einlage

Die MAXI PRO ist das Entwässerungssystem für hohe Anforderungen im Bereich Schwerlastverkehr (Industriegebiete, Flugbetriebsflächen, Häfen etc.). Mit der dämpfenden Einlage und dem speziellen Schraubriegel sind eine ruhige Lage und hohe Sicherheitsanforderungen gewährleistet. Mit einem Abflussvermögen von bis zu ca. 80 l/s (Nennweite 400 mm, Länge 1000 mm) sind auch größere Wassermengen für das System kein Problem.



nach DIN EN 1433

Betonfestigkeit C35/45

 witterungsbeständig

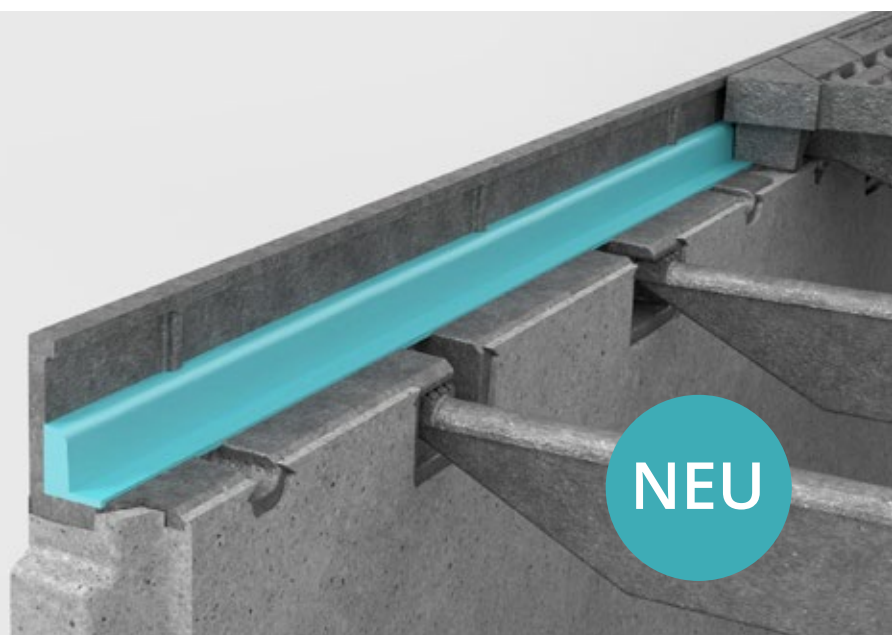
 nicht brennbar

 umweltfreundlich

#### Ruhige Lage und geringerer Wartungsaufwand

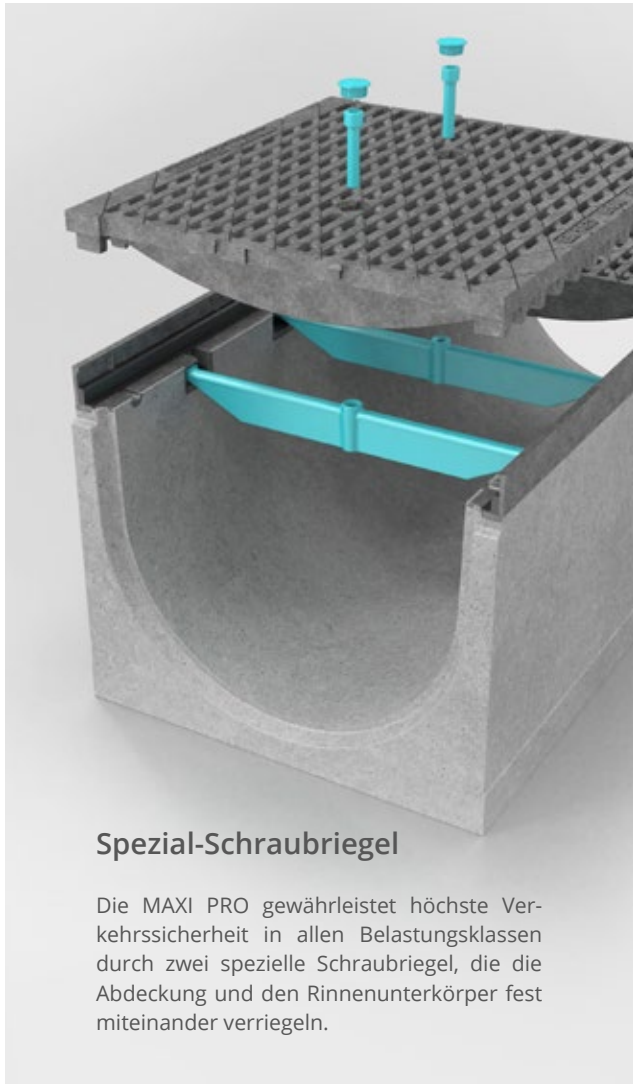
Eine ruhige Lage der Abdeckung ist durch die integrierte dämpfende Einlage gewährleistet, da kein Kontakt von Gussabdeckung und Gusszarge auftreten kann.

Die integrierte dämpfende Einlage sorgt für einen geringeren Verschleiß der Gussteile. Damit sind je nach Belastung der Rinne längere Betriebszeiten und geringer Wartungsaufwand möglich.



# SYSTEM MAXI PRO

## Klasse E 600 / F 900



### Spezial-Schraubriegel

Die MAXI PRO gewährleistet höchste Verkehrssicherheit in allen Belastungsklassen durch zwei spezielle Schraubriegel, die die Abdeckung und den Rinnenunterkörper fest miteinander verriegeln.



### Kantenschutz

Höchste Stabilität in allen Klassen durch den 5 mm starken Kantenschutz aus duktilem Guss.



### Schutzkappen

Verriegelungsschutzkappen bieten eine zusätzliche Verschiebesicherung der Schrauben und Schutz vor Verschmutzungen.

**NEU**



### Ablaufelement

Flüssigkeitsdichter Anschluss (inkl. Ringraumdichtung) an die Grundleitung.



### Hohe Belastbarkeit

Die MAXI PRO hält Belastungen bis Klasse F 900 stand.



# SYSTEM MAXI PRO

Klasse E 600 / F 900



Klagenfurt Stadion - Österreich



Langenhagen - Kaserne



Kopenhagen - Dänemark



# SYSTEM MAXI PRO

Klasse E 600 / F 900



Frankfurt - Flughafen



Bayreuth - Betrieb Zentrallager



Leingarten

# SYSTEM MAXI PRO 300

## Klasse E 600 / F 900

Gusszarge mit Gussrost  
 Klasse E 600, Nennweite 300 mm  
 Einlaufquerschnitt 1.120 cm<sup>2</sup>/m

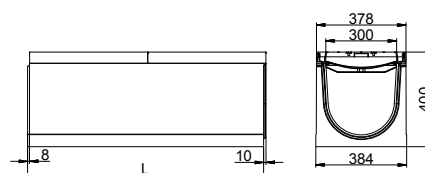
Basiselement  
 Art.-Nr. 663500**502**  
 Art.-Nr. 663500**501**\*

Ablaufelement\*\*  
 Art.-Nr. 663500**572**  
 Art.-Nr. 663500**571**\*

Einlaufkasten\*\*\*  
 Art.-Nr. 663500**082**  
 Art.-Nr. 663500**081**\*



Basiselement



Gusszarge mit Guss Maschenrost  
 Klasse E 600, Nennweite 300 mm  
 Einlaufquerschnitt 1.576 cm<sup>2</sup>/m

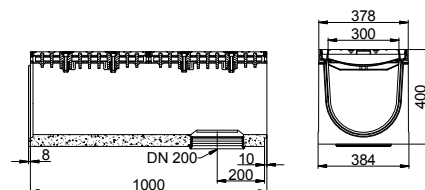
Basiselement  
 Art.-Nr. 623500**502**  
 Art.-Nr. 623500**501**\*

Ablaufelement\*\*  
 Art.-Nr. 623500**572**  
 Art.-Nr. 623500**571**\*

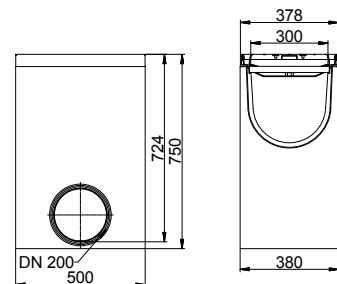
Einlaufkasten\*\*\*  
 Art.-Nr. 623500**082**  
 Art.-Nr. 623500**081**\*



Ablaufelement



Einlaufkasten



Gusszarge mit Gussrost  
 Klasse F 900, Nennweite 300 mm  
 Einlaufquerschnitt 1.120 cm<sup>2</sup>/m

Basiselement  
 Art.-Nr. 663600**502**  
 Art.-Nr. 663600**501**\*

Ablaufelement\*\*  
 Art.-Nr. 663600**572**  
 Art.-Nr. 663600**571**\*

Einlaufkasten\*\*\*  
 Art.-Nr. 663600**082**  
 Art.-Nr. 663600**081**\*



\*ohne dämpfender Einlage

\*\* mit Ringraumdichtung Ø200

\*\*\*mit Ringraumdichtung Ø200 und Schmutzweimer

# SYSTEM MAXI PRO 400

## Klasse E 600 / F 900

Gusszarge mit Gussrost  
 Klasse E 600, Nennweite 400 mm  
 Einlaufquerschnitt 1.225 cm<sup>2</sup>/m

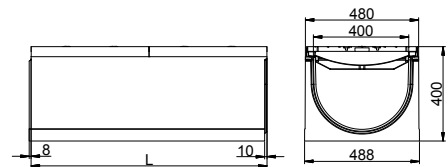
Basiselement  
 Art.-Nr. 664500**502**  
 Art.-Nr. 664500**501**\*

Ablaufelement\*\*  
 Art.-Nr. 664500**572**  
 Art.-Nr. 664500**571**\*

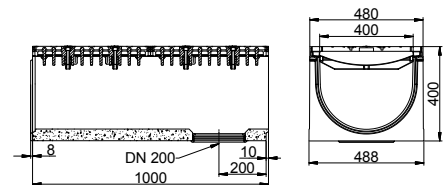
Einlaufkasten\*\*\*  
 Art.-Nr. 664500**082**  
 Art.-Nr. 664500**081**\*



Basiselement



Ablaufelement



Gusszarge mit Gussrost  
 Klasse F 900, Nennweite 400 mm  
 Einlaufquerschnitt 1.225 cm<sup>2</sup>/m

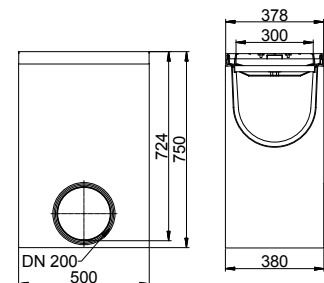
Basiselement  
 Art.-Nr. 664600**502**  
 Art.-Nr. 664600**501**\*

Ablaufelement\*\*  
 Art.-Nr. 664600**572**  
 Art.-Nr. 664600**571**\*

Einlaufkasten\*\*\*  
 Art.-Nr. 664600**082**  
 Art.-Nr. 664600**081**\*



Einlaufkasten



\*ohne dämpfender Einlage

\*\* mit Ringraumdichtung Ø200


\*\*\*mit Ringraumdichtung Ø200 und Schmutzeimer




HYDROTEC Technologies AG  
Düngstruper Straße 46  
27793 Wildeshausen

 [office@hydrotec.com](mailto:office@hydrotec.com)

 +49 4431 9355-0

 [www.hydrotec.com](http://www.hydrotec.com)

 +49 4431 9355-99