

HYDROTEC

SYSTEM MAXI

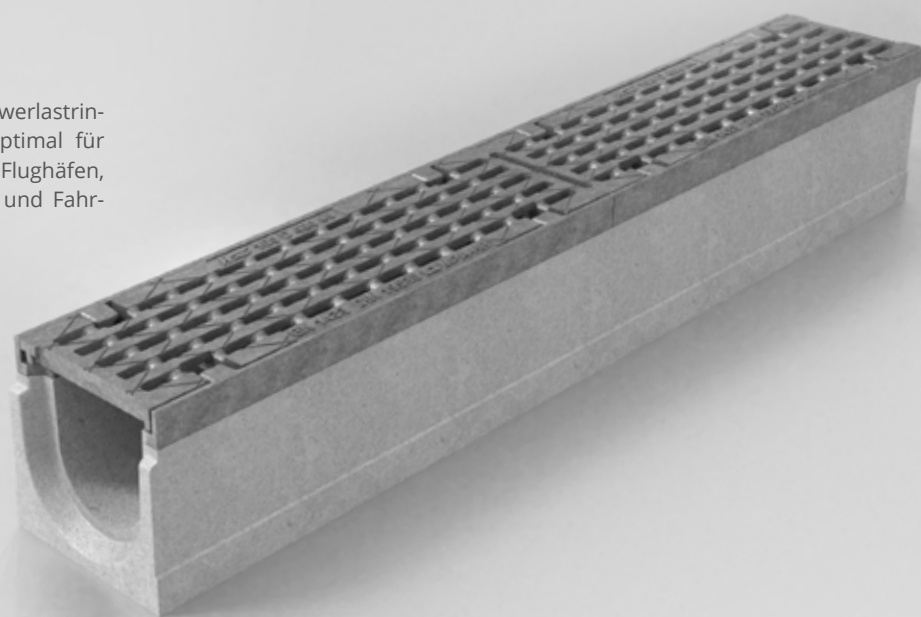


SYSTEM MAXI

Klasse C 250 - F 900

Optimierte Schwerlastrinne

Das System MAXI ist die optimierte Schwerlastrinne mit herausragenden Eigenschaften. Optimal für Industrieflächen mit Schwerlastverkehr, Flughäfen, LKW-Parkplätze, Rad- und Fußgängerwege und Fahrbahnen von Straßen.



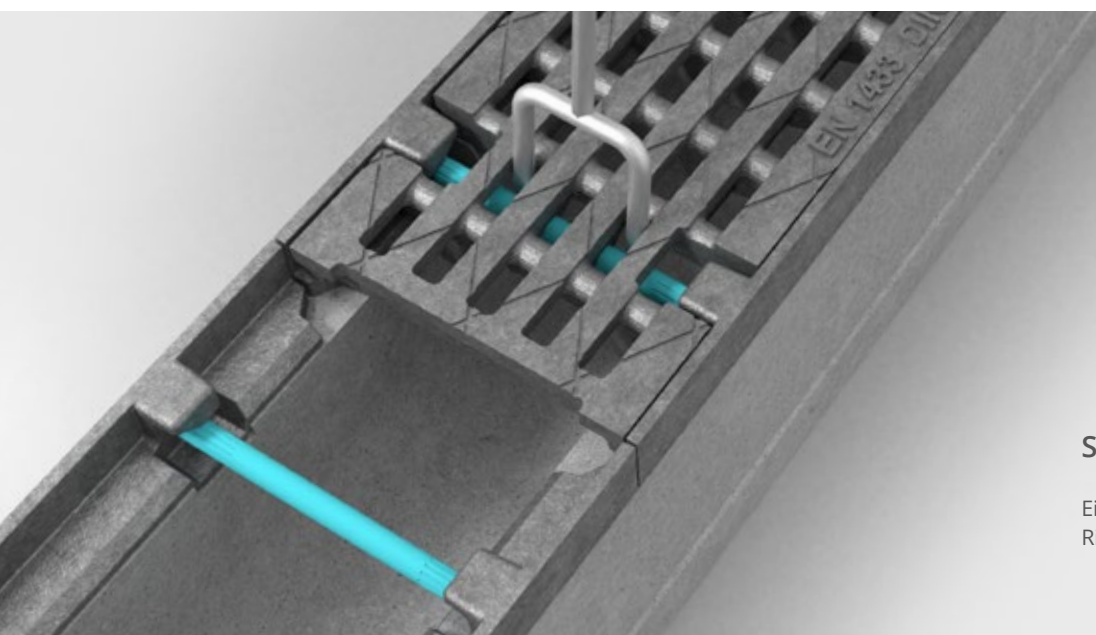
nach DIN EN 1433

Betonfestigkeit C35/45

 witterungsbeständig

 nicht brennbar

 umweltfreundlich

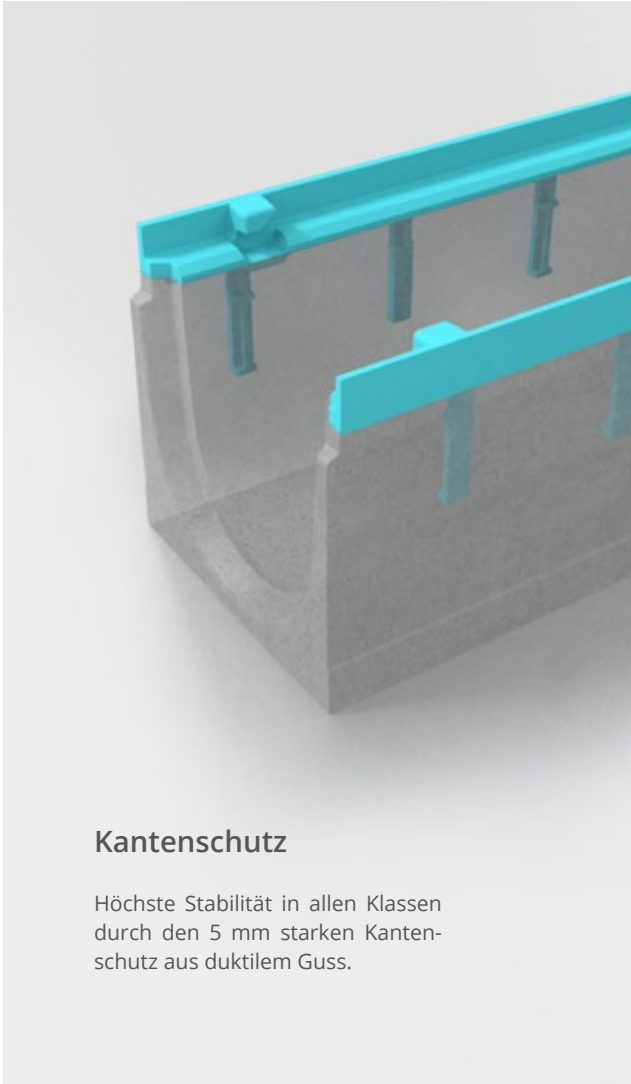


Schraublose Verriegelung

Ein bequemes Schließen & Öffnen der Rinne mithilfe der Montagegange.

SYSTEM MAXI

Klasse C 250 - F 900



Kantenschutz

Höchste Stabilität in allen Klassen durch den 5 mm starken Kantenschutz aus duktilem Guss.



Längsschubsicherung

Durch 8 Schubsicherheitspunkte pro lfm werden z.B. Bremskräfte in Längsrichtung hervorragend aufgenommen und abgetragen.



Hohe Belastbarkeit

Die MAXI hält Belastungen bis Klasse F 900 stand.



Ablaufelement

Flüssigkeitsdichter Anschluss (inkl. Ringraumdichtung) an die Grundleitung.



Sonderelement

Dient als Eck- oder T-Stück.

SYSTEM MAXI

Klasse C 250 - F 900



Taulov - Dänemark



Wildau - Campus



Neubrandenburg - Bahnhof

SYSTEM MAXI

Klasse C 250 - F 900



Tankstelle - Schweiz



Stuttgart - Stadion



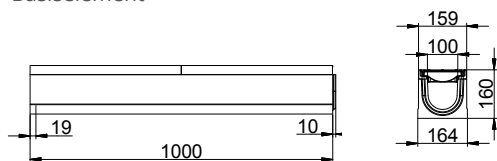
LKW-Parkplatz - Schweiz

SYSTEM MAXI 100

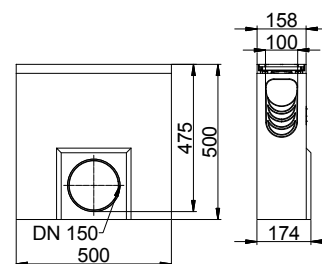
Klasse C 250 - D 400

Gusszarge mit Gussrost Klasse C 250 Einlaufquerschnitt 554 cm ² /m	Gusszarge mit Gussrost Klasse C 250, Schlitzweite 6 mm Einlaufquerschnitt 350 cm ² /m	Gusszarge mit Gussrost Klasse D 400 Einlaufquerschnitt 512 cm ² /m
Basiselement Art.-Nr. 61131 000	Basiselement Art.-Nr. 61133 000	Basiselement Art.-Nr. 61140 000
Ablaufelement* Art.-Nr. 61131 0007	Ablaufelement* Art.-Nr. 61133 0007	Ablaufelement* Art.-Nr. 61140 0007
Einlaufkasten** Art.-Nr. 61131 008	Einlaufkasten** Art.-Nr. 61133 008	Einlaufkasten** Art.-Nr. 61140 008
		

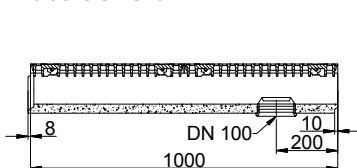
Basiselement



Einlaufkasten





Ablaufelement

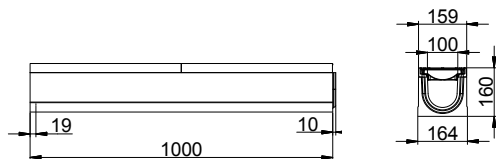


SYSTEM MAXI 100

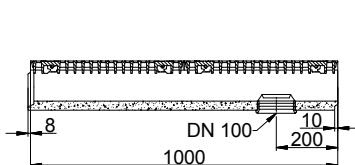
Klasse E 600 - F 900

<p>Gusszarge mit Maschenrost 30/28 Klasse E 600 Einlaufquerschnitt 620 cm²/m</p>	<p>Gusszarge mit Gussrost Klasse F 900 Einlaufquerschnitt 512 cm²/m</p>	
<p>Basiselement Art.-Nr. 62150000</p>	<p>Basiselement Art.-Nr. 61160000</p>	
<p>Ablaufelement* Art.-Nr. 62150007</p>	<p>Ablaufelement* Art.-Nr. 61160007</p>	
<p>Einlaufkasten** Art.-Nr. 62150008</p> 	<p>Einlaufkasten** Art.-Nr. 61160008</p> 	

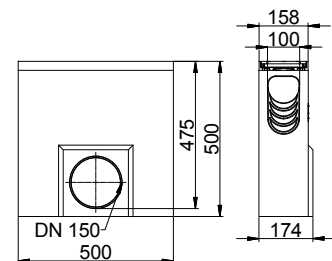
Basiselement



Ablaufelement



Einlaufkasten







HYDROTEC Technologies AG
Düngstruper Straße 46
27793 Wildeshausen

 office@hydrotec.com

 +49 4431 9355-0

 www.hydrotec.com

 +49 4431 9355-99