

Referenz	Klasse	Standard	Material	Gewicht	Artikel pro Palette
061102055	A 15 - D 400	DIN EN 1433	Beton	ca. 17,0 kg	48

Unterkörper

- aus faserverstärktem Beton C35/45
- Baulänge 500 mm
- Bauhöhe 165 mm
- mit Nut- und Feder-System zur optimalen Verbindung der Elemente
- Typ M

Verriegelung

- schraublose Verriegelung durch zwei Verriegelungsstäbe pro Meter

Optional

- Basiselement - Rinnenunterkörper, Baulänge: 1000 mm (Art.-Nr. 061102050)
- Ablaufelement mit vertikalem Ablauf (DN 100) zum Anschluss an die Grundleitung (Art.-Nr. 061102057)
- Einlaufkasten zum Anschluss an die Grundleitung (DN 150) (Art.-Nr. 061102008)
- Sonderelement mit beidseitiger Bohrung (DN 100) (Art.-Nr. 061102056)
- Verschiedene Bauhöhen
- Für exzentrische und zentrische Schlitzrinnen-Aufsätze

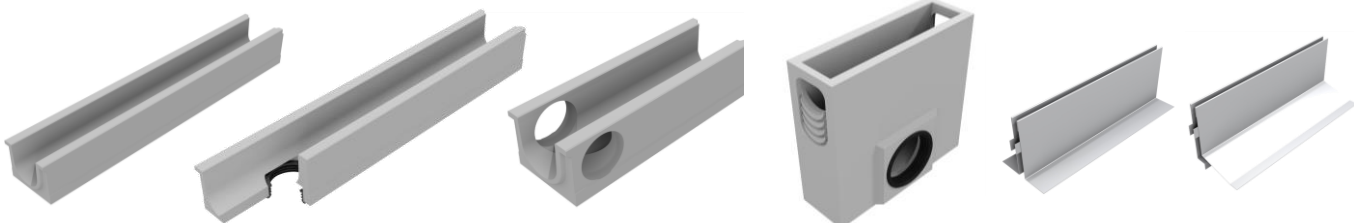
Basiselement
1000 mm

Ablaufelement mit
vertikalem Ablauf

Sonderelement mit
Bohrung (DN 100)

Einlaufkasten
(DN 150)

Zentrische | Exzentrische
Schlitzrinnen-Aufsätze



HYDROTEC Technologies AG
Düngstruper Strasse 46
27793 Wildeshausen, Deutschland



info@hydrotec.com



+49 4431 9355-0



www.hydrotec.com



+49 4431 9355-33