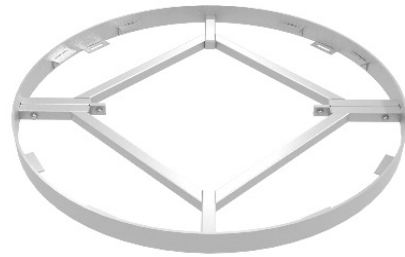
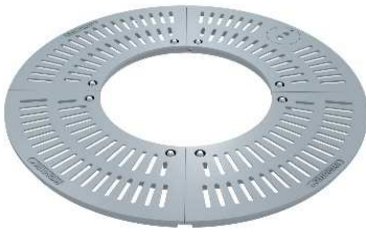


Baumrost AKD 125/60 rund Strahlendesign



Artikelnummer	Gewicht	Belastung	Artikelnummer	Gewicht	
4512506061	88 kg	15kN - 50kN	4012506070	36 kg	

Baumrost:

- * Außendurchmesser: 1250 mm
- * Innendurchmesser: 600 mm
- * Baumrosthöhe: 41 mm
- * Schlitzweite: 16 mm
- * aus Gusseisen EN-GJS-500 (GGG 50)
- * Strukturierte Pulverbeschichtung RAL 9005
- * 4-teilig mit Belüftungs-/Bewässerungsdeckel
- * Radlast 15kN - 50kN ungebremst

Einlegerahmen:

- * Rahmenhöhe: 80 mm
- * Einlegetiefe: 41 mm
- * aus Stahl verzinkt
- * 2-teilig

dazu passt Betonfundament

Art. 4112500525

dazu passen Baumschutzgitter

Art. 4918265409

Art. 4918265510



Ausschreibungstext

Gusseiserner Baumrost Strahlendesign rund mit kreisförmiger Mittelöffnung

für eine ungebremste Radlast 15 kN bis 50 kN

Typ: AKD 125/60

Außendurchmesser: 1250 mm

Innendurchmesser: 600 mm

Bestehend aus 4 Segmenten und einem Belüftungs-/Bewässerungsdeckel

Rosthöhe: 41 mm

Schlitzweite: 16 mm

Material: Gusseisen EN-GJS-500 (GGG 50)

Beschichtung: strukturierte Pulverbeschichtung RAL 9005 (Schwarz)

Inkl. Verschraubung

Gesamtgewicht ca.: 88 kg, Hersteller-Nr.: 4512506061

Baumrost liefern und nach Herstellerangaben einbauen.

Hersteller: HYDROTEC Technologies AG, info@hydrotec.com

Stahl-Einlegerahmen rund 2-teilig

Typ: EAK 125/60

Außenabmessung: 1274 mm

Rahmenhöhe: 80 mm

Einlegetiefe: 41 mm

Material: Stahl feuerverzinkt inkl. Verschraubung

Gesamtgewicht: ca. 36 kg, Hersteller-Nr.: 4012506070

Einlegerahmen liefern und nach Herstellerangaben einbauen

Hersteller: HYDROTEC Technologies AG, info@hydrotec.com

Betonfundament rund für Stahl-Einlegerahmen und Baumrost

Typ: AKD 125/60

Außendurchmesser: 1350 mm, Höhe: 250 mm

Gesamtgewicht: ca. 305 kg, Hersteller-Nr.: 4112500525

1-teilig mit Wurzelau sparung

Material: Beton

Betonfundament liefern und nach Herstellerangaben einbauen.

Hersteller: HYDROTEC Technologies AG, info@hydrotec.com

