

Referenz	Klasse	Standard	Material	Gewicht	Artikel pro Palette
61160000	F 900	DIN EN 1433	EN-GJS	ca. 51,0 kg	24

### Unterkörper

- aus faserverstärktem Beton C35/45
- mit 5 mm Gusszarge
- Baulänge 1000 mm
- mit Nut- und Feder System zur optimalen Verbindung der Elemente
- Typ M

### Rost

- aus Guss
- Baulänge 500 mm
- Längsschubsicherung
- Einlaufquerschnitt 392 cm<sup>2</sup>/m
- Schlitzweite 26/12 mm

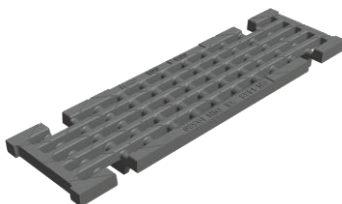
### Verriegelung

- schraublose Verriegelung durch vier Verriegelungsstäbe pro Meter

### Optional

- Basiselement  
Baulänge: 500 mm (Art.-Nr. 61160005)
- Ablaufelement mit vertikalem Ablauf (DN 100) zum Anschluss an die Grundleitung (Art.-Nr. 611600007)
- Einlaufkasten zum Anschluss an die Grundleitung (DN 150) (Art.-Nr. 61160008)
- Sonderelement mit beidseitiger Bohrung (DN 100) (Art.-Nr. 61160006)
- verschiedene Bauhöhen 160 - 260 mm und als Flachrinne mit Bauhöhe 80 mm oder 110 mm erhältlich
- Gefälleelemente mit 0,5% Gefälle erhältlich

Gussrost



Einlaufkasten



Ablaufelement



Sonderelement



HYDROTEC Technologies AG  
Düngstruper Strasse 46  
27793 Wildeshausen, Deutschland



info@hydrotec.com



+49 4431 9355-0



www.hydrotec.com



+49 4431 9355-33