



PRODUKTDATENBLATT

ECON 500x500

PRODUKTDATEN

Artikelnummer	9339812
Klasse	C 250
Standard	DIN EN 124-2
Material	EN-GJS
Bauhöhe	125 mm
Gewicht	ca. 61 kg
Einlaufquerschnitt	918 cm ²
Artikel pro Palette	16 Stk.

DETAILINFORMATION

RAHMEN

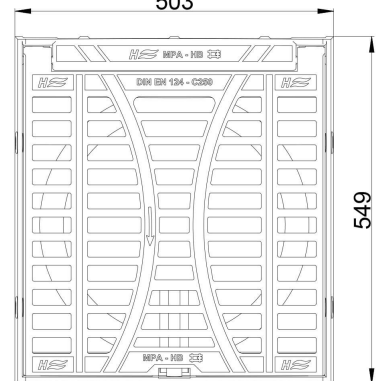
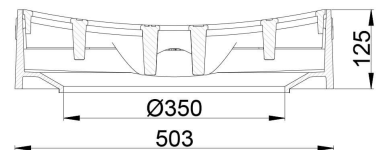
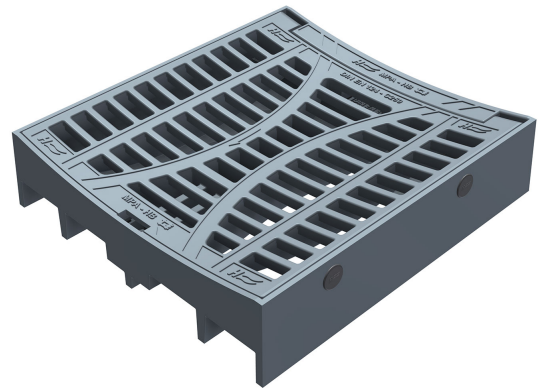
- geschlossener hochziehbarer Rahmen
- Bauzeitentwässerung inkl. Stopfen
- Aufnahme handelsüblicher Schmutzfänger

SCHARNIER

- ergonomisches Öffnen des Deckels
- 120° Inspektionsposition, 90° Arretierung gegen unbeabsichtigtes Zufallen des Deckels und Aushebeposition

EINLAGE

- auswechselbare, umlaufende HYDROpren-Einlage
- langlebig, hochabriebfest für extreme Belastungen



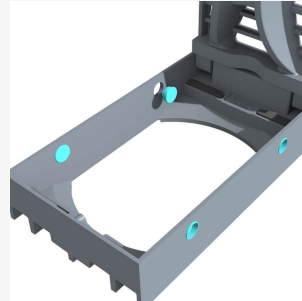


ECON 500x500

DETAILINFORMATION

ZUBEHÖR

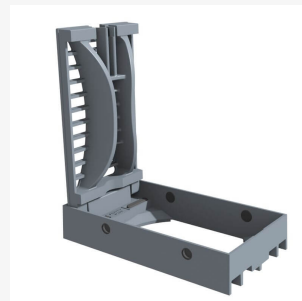
- Montagestange (989511)



Bauzeitenentwässerung



Federarretierung



Scharnier