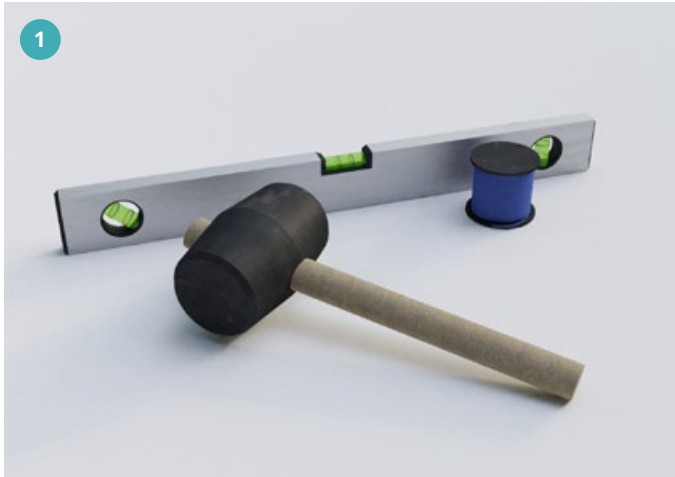


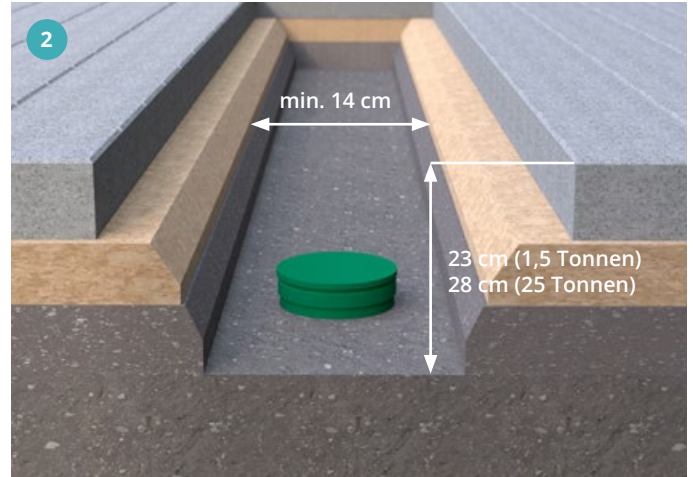
INSTALLATIE-INSTRUCTIES

Afvoergoot MINI



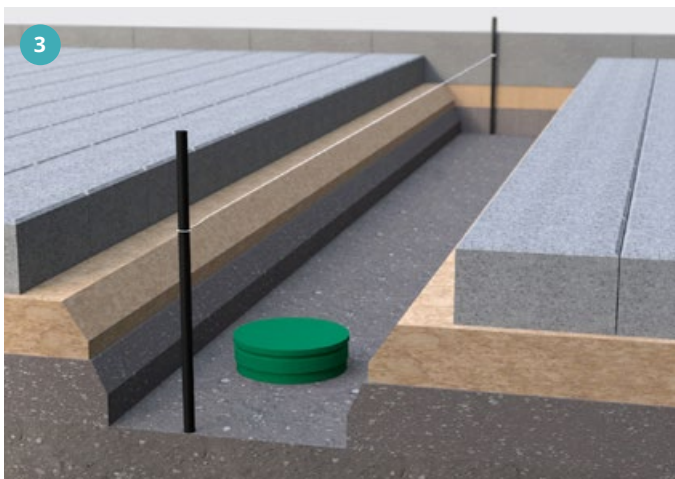
Vorbereiding

Plan vóór de installatie hoe het regenwater moet worden afgevoerd, b.v. via een bestaande ondergrondse pijp of een nabijgelegen greppel. Aanbevolen gereedschap voor de installatie: rubberen hamer, waterpas en richtlat met vasthoudstangen.



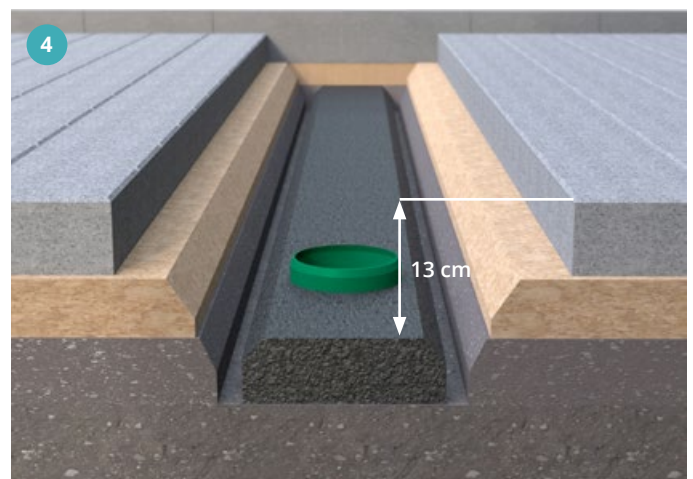
Graaf een geul

Verwijder vervolgens de straatstenen en graaf een sleuf met een totale diepte van 23 cm (voor een lading van 1,5 ton) of 28 cm (voor een lading tot 25 ton). De breedte van de geul moet ten minste 14 cm bedragen.



Positie bepalen

De loop van het afvoergoot wordt bepaald met een geleidelijn. De liniaal wordt later ook gebruikt om de gootelementen waterpas te stellen. De hoogte van het touwtje moet 5 mm lager zijn dan de bovenrand van de bestrating.



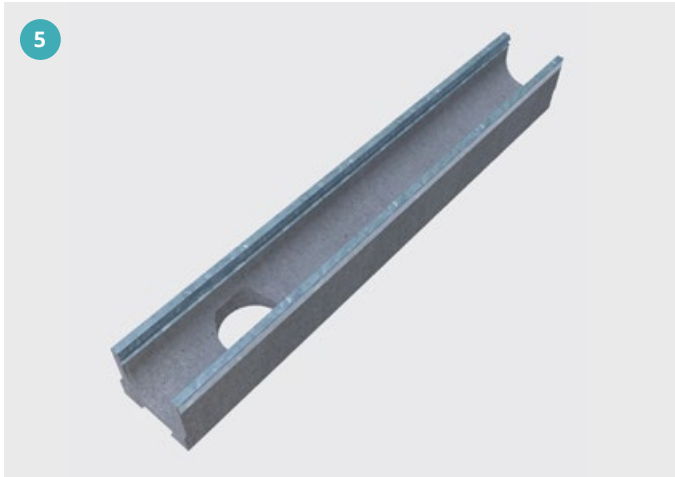
Betonnen fundering storten

De buis van de basislijn wordt verlengd met een buismof. In de sleuf wordt een betonnen fundering met een kwaliteit van C25/30 geplaatst. De afstand van de fundering tot de bovenrand van de bestrating moet 13 cm bedragen. De gootelementen worden gezet wanneer het beton aardvochtig is.

HYDROTEC aanvaardt geen aansprakelijkheid voor foutieve installatie van de afvoergoot.

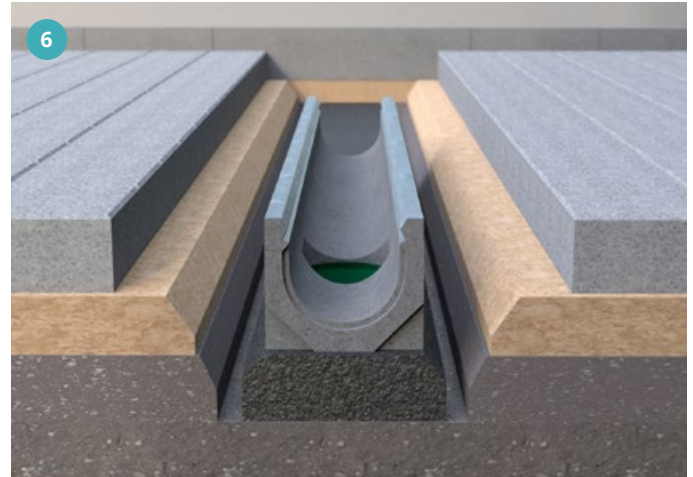
INSTALLATIE-INSTRUCTIES

Afvoergoot MINI



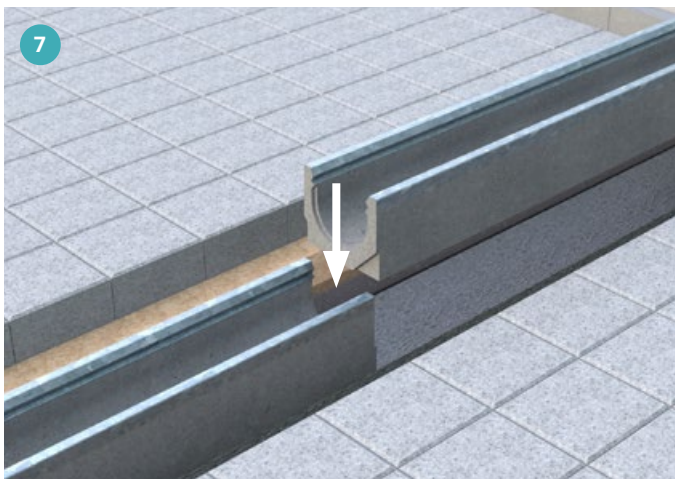
Bepaal het begin van de installatie

De installatie van de afvoergoot begint met het gootelement dat dient om het water af te voeren. Een afvoerelement met een gat voor KG buizen DN 100/110 wordt hiervoor aanbevolen. Als alternatief kunnen ook inlaatdozen worden gebruikt. Het betonbed moet voor de installatie vochtig zijn.



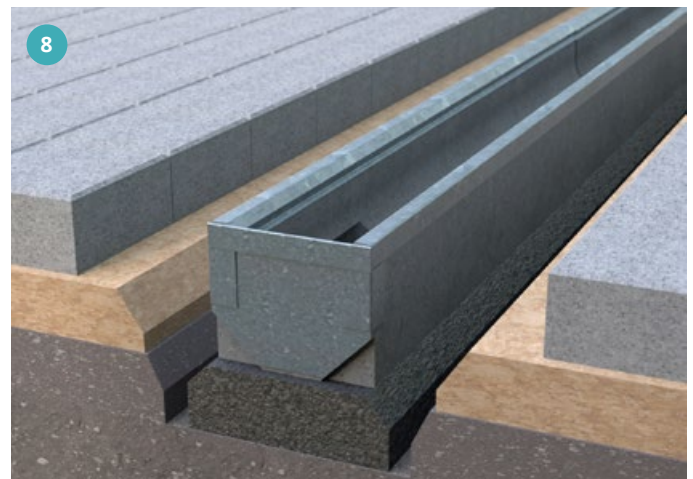
Afvoerelement instellen

Het afvoerelement wordt op de buis of op het betonnen bed geplaatst. De pijpopening wordt gesloten tot de installatie voltooid is, zodat er geen vuil in de pijp kan komen.



Meer gootelementen leggen

Bij het leggen moet er in het algemeen op worden gelet dat de afzonderlijke gootelementen verticaal worden aangebracht en niet in elkaar worden geschoven! Vervolgens worden de afdekroosters geplaatst en op hun plaats vergrendeld. Gebruik een rubberen hamer om de goten waterpas te zetten op de geleidelijn.



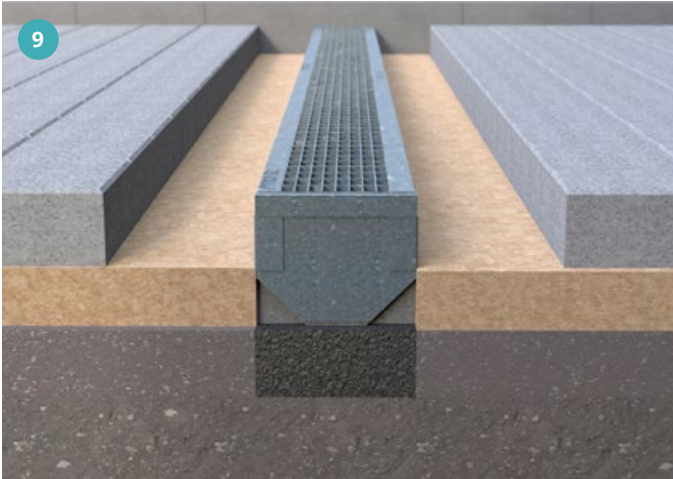
Eindwanden invoegen

Plaats de bijpassende eindwanden aan de respectieve uiteinden van de gootlijn.

HYDROTEC aanvaardt geen aansprakelijkheid voor foutieve installatie van de afvoergoot.

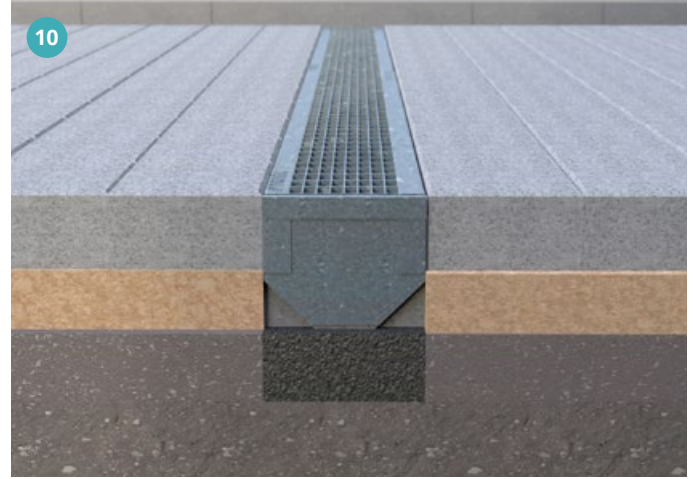
INSTALLATIE-INSTRUCTIES

Afvoergoot MINI



Bodembedekking

Plaats de funderingslaag en het bestratingsbed rond de afvoergoot.



Bestrating

De straatstenen liggen tegen de afvoergoten aan. De bovenrand van de afvoergoot moet permanent ca. 5 mm lager liggen dan de aangrenzende bestrating. Het bestaande zand wordt in de voegen van de straatstenen geveegd.



Afdichting afvoerelement

Tenslotte wordt de afvoerbuis afgedicht met een dichtingsproduct.



Gooitelementen afdichten

Dicht de voegen tussen de gootelementen af met een dichtingsproduct. De afvoergoot is dan klaar voor gebruik.

HYDROTEC aanvaardt geen aansprakelijkheid voor foutieve installatie van de afvoergoot.