

Referenz	Klasse	Standard	Material	Gewicht	Artikel pro Palette
69100000	A 15	DIN EN 1433	Stahl verzinkt	ca. 2,68 kg	66

Unterkörper

- Baulänge 1000 mm - lässt sich individuell kürzen
- Mit flexiblem Stecksystem für schnelle und einfache Verlegung der Rinnenelemente
- 3 Ablaufstutzen DN 100 auf der Unterseite können aufgeschnitten und zum Anschluss an die Rohrleitungen genutzt werden
- UV-beständig und 100 % recyclebar
- Typ M

Verriegelung

- 2 Schraubriegel am Rost pro Meter

Rost

- Aus verzinktem Stahl
- Baulänge 1000 mm
- Einlaufquerschnitt 322 cm²/m
- Schlitzweite 10 mm

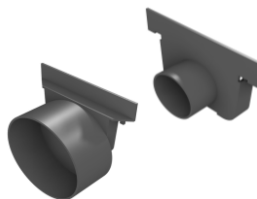
Optional

- Entwässerungsrinne mit Kunststoffrost (69000000)
- Entwässerungsrinne mit Kunststoffrost im Set mit: 3 x 1000 mm Länge (69111000)
- Stirnwand mit Anschlussstutzen DN 50 aus Polypropylen (69001732)
- Stirnwand mit Anschlussstutzen DN 100 aus Polypropylen (69001733)
- Stirnwand universell, beidseitig nutzbar aus Polypropylen (Art.-Nr. 69001735)

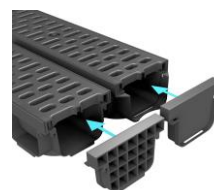
Entwässerungsrinne mit Kunststoffrost



Stirnwand mit Anschlussstutzen



Stirnwand universell



als Komplett-Programm erhältlich



HYDROTEC Technologies AG
Düngstruper Strasse 46
27793 Wildeshausen, Deutschland



info@hydrotec.com



+49 4431 9355-0



www.hydrotec.com



+49 4431 9355-33