

Referenz	Klasse	Standard	Material	Gewicht	Artikel pro Palette
69111000	A 15	DIN EN 1433	Polypropylen	ca. 5,44 kg	42

Unterkörper

- Im Set enthalten sind 3 x 1000 mm Entwässerungsrinne
- Baulänge 1000 mm - lässt sich individuell kürzen
- Mit flexibles Stecksystem für schnelle und einfache Verlegung der Rinnenelemente
- 3 Ablaufstutzen DN 100 auf der Unterseite können aufgeschnitten und zum Anschluss an die Rohrleitungen genutzt werden
- UV-beständig und 100 % recyclebar
- Typ M

Verriegelung

- 2 Schraubriegel am Rost pro Meter

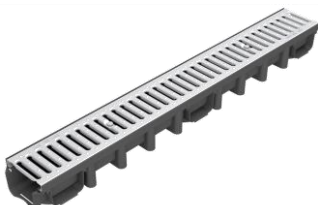
Rost

- Aus Polypropylen
- Baulänge 1000 mm
- Einlaufquerschnitt 292 cm²/m
- Schlitzweite 11 mm

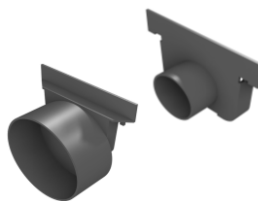
Optional

- Entwässerungsrinne mit Kunststoffrost 1000 mm Länge (Art.-Nr. 69000000)
- Entwässerungsrinne mit Stahl verzinktem Rost 1000 mm Länge (Art.-Nr. 69100000)
- Stirnwand mit Anschlussstutzen DN 50 aus Polypropylen (Art.-Nr. 69001732)
- Stirnwand mit Anschlussstutzen DN 100 aus Polypropylen (Art.-Nr. 69001733)
- Stirnwand universell, beidseitig nutzbar aus Polypropylen (Art.-Nr. 69001735)

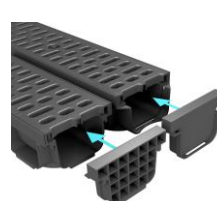
Entwässerungsrinne mit Stahl verzinktem Rost



Stirnwand mit Anschlussstutzen



Stirnwand universell



Entwässerungsrinne mit Kunststoffrost



HYDROTEC Technologies AG
Düngstruper Strasse 46
27793 Wildeshausen, Deutschland



info@hydrotec.com



+49 4431 9355-0



www.hydrotec.com



+49 4431 9355-33